



COVID-19

## **À PARTIR DU 1<sup>ER</sup> FÉVRIER 2021 : DES RECOMMANDATIONS SANITAIRES RENFORCÉES DE L'ÉCOLE AU LYCÉE**

Afin que tous les écoliers, collégiens et lycéens poursuivent leur scolarité dans de bonnes conditions le 1<sup>er</sup> février, nous renforçons les mesures sanitaires pour garantir la sécurité de tous.

**C'est avec vous et grâce à la responsabilisation et la vigilance collectives que nous assurerons l'éducation pour tous, en protégeant les élèves comme les adultes.**

Voici la façon dont se déroule la journée de votre enfant et les règles à observer pour se protéger et protéger les autres.

Ensemble, nous réussissons.



## Avant de quitter la maison

### DEPUIS LA RENTRÉE

Vous êtes invités à prendre la température de votre enfant avant le départ pour l'école, même en l'absence de symptômes.

Si elle est supérieure à 38° C, votre enfant doit rester à la maison.

Si une personne est porteuse du virus au sein du foyer, vous devez garder votre enfant à la maison. Des cours à distance lui seront proposés.



## À l'arrivée à l'école

Les attroupements et les croisements sont limités autant que possible.

Les accompagnateurs sont autorisés à entrer dans les écoles :

- avec un masque ;
- après désinfection des mains.

## Tout au long de la journée



## Port du masque par les élèves

À l'école maternelle, le port du masque n'est pas adapté.

### À PARTIR DU 1<sup>ER</sup> FÉVRIER

À l'école élémentaire, le port du masque grand public de catégorie 1 est obligatoire.

Au collège et au lycée, le port du masque grand public de catégorie 1 est obligatoire.



## Hygiène des mains

Les élèves se lavent les mains, a minima :

- à l'arrivée dans l'établissement ;
- avant et après chaque repas ;
- avant et après les récréations ;
- après être allé aux toilettes ;
- le soir, avant de rentrer chez eux ou dès l'arrivée au domicile.

### Comment bien se laver les mains ?

Lavage au savon pendant 30 secondes.

Séchage avec une serviette en papier jetable ou à l'air libre.

**À noter :** à l'école maternelle et élémentaire, le gel hydroalcoolique est utilisé sous la surveillance d'un adulte.



### **À la cantine**

- Les tables du réfectoire sont nettoyées et désinfectées a minima après chaque service.
- Les élèves d'une même classe déjeunent ensemble et une distance de deux mètres est respectée entre les groupes.



### **Dans la cour de récréation**

- L'accès aux espaces et jeux collectifs ainsi qu'aux bancs est autorisé.
- La mise à disposition d'objets partagés au sein d'une même classe ou d'un même groupe est également permise : ballons, etc.



### **Que se passe-t-il si un élève présente des symptômes ?**

L'élève est isolé avec un masque sous la surveillance d'un adulte qui porte également un masque. Vous serez rapidement contacté par l'école ou l'établissement qui vous invitera à vous rapprocher de votre médecin avant tout retour en classe.



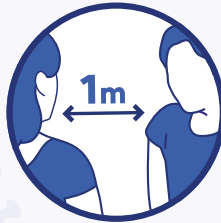
### **Nettoyage/aération**

- Le nettoyage des sols, des grandes surfaces ainsi que des surfaces les plus fréquemment touchées par les élèves et personnels (tables, bureaux) est réalisé au minimum une fois par jour.
- Les locaux sont aérés au minimum toutes les heures.

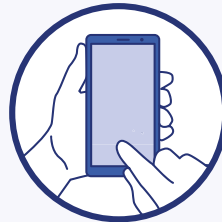
**Ces mesures peuvent être adaptées  
par les autorités sanitaires.  
Les familles seront accompagnées selon leurs besoins.**

Pour en savoir plus : [www.education.gouv.fr](http://www.education.gouv.fr)

# PROTÉGEONS-NOUS LES UNS LES AUTRES



**Port du masque obligatoire  
pour les élèves  
à partir du CP**



**Utilisation des outils  
numériques  
(TousAntiCovid)**

**Numéro gratuit d'information  
sur le coronavirus : 0 800 130 000**

**[www.education.gouv.fr](http://www.education.gouv.fr)**